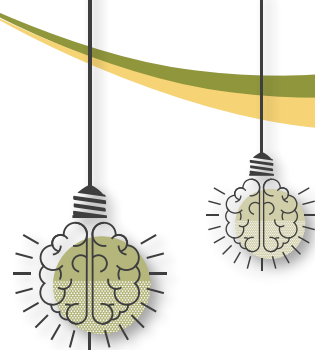


# ÜBERTRITTS- 2019 PLANER

Infoabende der Realschulen, Gymnasien und  
Freien Schulen zum Übertritt in die 5. Klasse



REALSCHULEN AUGSBURG-STADT				
Schule, Ausrichtung	Adresse	Infoabend	Anmeldung	Besonderes
<b>Agnes-Bernauer-Schule Realschule für Mädchen</b> ♀ M   W   F   Ku   Soz	Auf dem Kreuz 36 86152 Augsburg Tel. 0821/324-184 01 www.agnes.de	Di 19.02. 18 Uhr: Schulhausbesichtigung mit Vorführung, 19 Uhr: Informationsgespräch	06.–09.05., 9–15 Uhr zusätzlich 07.05., 17.30–19.30 Uhr	Offene Ganztagschule, internationale Klassen (5 + 6) für Kinder, die erst wenige Jahre in Deutschland leben, umfangreiches Angebot an Wahl- und Förderunterricht, Nachmittagsbetreuung 5.–7. Kl.
<b>Bertolt-Brecht-Realschule</b> Staatl. Realschule Augsburg I M   W   F   Ku	Völkstr. 20 86150 Augsburg Tel. 0821/324-15 27 www.bbrrs.de	Di 26.02., 18.30 Uhr	06.05., 14–18 Uhr, 07.+08.05., 14–16 Uhr Vor Anmeldung online möglich	offene Ganztagschule, Chorklassen, Theaterklassen, MINT(Forscher)-Klassen in der 5. Jgst., Kanu- und Mountainbikestützpunkt, vielfältiges Wahlfachangebot, großes Sportangebot
<b>Heinrich-von-Buz-Realschule</b> Staatl. Realschule Augsburg II M   W   F   Ku   S	Eschenhofstr. 5 86154 Augsburg Tel. 0821/324-184 20 www.rs2web.de	Mo 11.02., 18 Uhr: Schulhausbesichtigung 19 Uhr: Infoabend	06.05., 13–17 Uhr 07.05., 13–16 Uhr 08.05., 13–15 Uhr Anmeldeformular im www	Eliteschule des Fußballs gebundene Ganztagesklasse, Sport in Kooperation mit FCA und AEV, gebundene Ganztagsklasse 5.–10. Jgst., offene Ganztagsklassen 5.–9. Jgst.
<b>Mädchenschule St. Ursula</b> ♀ W   F   Ku   HE	Bei St. Ursula 2 86150 Augsburg Tel. 0821/33057 www.rs-ursula.de	Mi 13.03., 18.30 Uhr Turnhalle, Am Schwall 2, ab 16 Uhr: offene Schule mit Führungen	02.05., 9–17 Uhr 03.05., 9–16 Uhr 06.05., 9–14 Uhr Vor Anmeldung: 19. + 20.03., 14–17.30 Uhr	Wahlpflichtfächergruppen II, IIIa und IIIb mit Kunst, Ernährung und Gesundheit, offene Ganztagschule/offene GTS in rhythmisierter Form, Ziel- und Bilanzgespräche, Tabletklasse ab 7. Jgst., Fairtrade School
<b>Maria-Ward-Realschule</b> M   W   F   HE	Frauentorstr. 26, Augsburg Tel. 0821/343 2060 www.maria-ward-realschule-augsburg.de	Do 21.02., 19 Uhr: Info- abend & Schnupperun- terr. ab 17 Uhr offenes Schul- haus	02.05., 13.30–17 Uhr, Vor Anmeldung nach tel. Terminvereinbarung vom 18.–21.03.	Offene Ganztagschule
<b>A.B. von Stettensches Institut für Mädchen</b> ♀ W   F   Ku   Soz	Am Katzenstadel 18 a 86152 Augsburg Tel. 0821/50107-88 www.stetten-institut.de	Tag der offenen Tür: Sa 23.02., 9.30–14 Uhr Infos zur Realschule: 11 + 12.30 Uhr	Voranmeldung: 18.–20.03., 14–17 Uhr Anmeldung: 02. + 06.05., 9–17 Uhr	Staatlich anerkannte offene Ganztagschule Wahlpflichtfächergruppen II, IIa und IIb mit Kunst und Sozialwesen
<b>Realschule Maria Stern des Schulwerks der Diözese Augsburg</b> W   F   We	Gögginger Str. 132 86199 Augsburg Tel. 0821/90666-133 www.mariastern.net	Tag der offenen Tür: Fr 15.03., 19 Uhr ab 16.30 Uhr, Programm je für Kinder und Eltern	Voranmeldung: 18. + 19.03., 15–18 Uhr Anmeldung: 02. + 03.05., 15–18 Uhr je mit Terminvergabe	für Mädchen und Jungen, Talentgruppe Physik I, MINT-freundliche Schule, bilingualer Sachfachunterricht verpflichtend, Schulfirmung 6. Jgst., offene GTS, Werteerziehung
<b>Rudolf-Diesel-Realschule</b> Staatl. anerkannte private Realschule M   W	Sommestr. 59 86156 Augsburg Tel. 0821/47 86 75 -20 www.hsa-akademie.de	Do 21.03., 19–20.30 Uhr  Tag der offenen Tür: Sa 16.02., 10–12.30 Uhr, mit Schülern, buntem Pro- gramm und Elterninfo	Februar – Mai laufend Anmeldegespräche nach tel. Vereinbarung. ab 5. Kl. mit unverbindli- chen Schnuppertagen	geb. Ganztagsklassen mit Hausaufgaben- betreuung und integriertem Zusatzprogr. in allen Jahrgangsstufen, Halbtagskl., Bilingualer Fachunterricht, erprobtes digi- tales Lernkonzept, vernetztes Schulhaus, topmoderne Ausstattung, Vorbereitung auf die FOS/Beruf, Feedback-Gespräche
<b>Jakob-Fugger- Wirtschaftsschule</b> M   W	Sommestr. 59 86156 Augsburg Tel. 0821/47 86 75 -20 www.hsa-akademie.de	Do 21.03., 18 Uhr  Tag der offenen Tür: Sa 14.02., 10–12.30 Uhr	Februar – Juli laufend Anmeldegespräche nach tel. Vereinbarung	Zweistufige Wirtschaftsschule, 10. + 11. Übertritt aus der 9. Jg.-stufe aus allen Schularten, familiärer Atmosphäre, moder- nes Schulhaus, IT-Einsatz in allen Fächern, 3 zertifizierte Übungsunternehmen, offene Ganztagschule mit Förderunter- richt, Vorbereitung auf die FOS
<b>Private Wirtschaftsschule Frenzel</b>	Sanderstr. 75 86161 Augsburg Tel. 0821/57 86 04 www.frenzelschule-augsburg.de	Mo 11.02., 19 Uhr  Tag der offenen Tür: Sa 23.02., 10–14 Uhr	nach telefonischer Terminvereinbarung	Übertritt aus MS, RS, GY in 6., 7. oder 10. Kl., 3 zertifizierte Übungsunternehmen, offene Ganztagschule mit Hausaufga- benbetreuung, Wahlkurse SAP, Spanisch, Gitarre, kaum Unterrichtsausfall
<b>Reischlesche Wirtschaftsschule</b>	Alter Postweg 86 a 86159 Augsburg Tel. 0821/324 18 203 www.rws-augsburg.de	Do 21.03., 17 Uhr: Tag der offenen Tür, 19 Uhr: Infoveran- staltung	25.03. – 05.04., 9–12 Uhr + 04.04., 16–19 Uhr Anmeldeformular im www	7. + 8. Kl., Ganztagsklasse, Aufnahme in die 6. Klasse aus der 5. Klasse Mittelschule, Realschule oder Gymnasium

## REALSCHULE Wahlpflichtfächer

M	Mathematisch-naturwissenschaftlich-technischer Zweig (I)
W	Wirtschaftlicher Zweig (II)
F	Fremdsprache Französisch (IIIa)
HE	Haushalt und Ernährung (IIIb)
Ku	Kunst (IIIb)
We	Werken (IIIb)
Soz	Soziales (IIIb)
S	Sport

## GYMNASIUM Ausbildungsrichtungen

H	Humanistisches Gymnasium
MS	Musisches Gymnasium
SG	Sprachliches Gymnasium
NTG	Naturwissenschaftlich-technologisches Gymnasium
WSG-S	Wirtschafts- und sozialwissenschaftliches Gymnasium mit sozialwissenschaftlichem Profil
WSG-W	Wirtschafts- und sozialwissenschaftliches Gymnasium mit wirtschaftswissenschaftlichem Profil

♀ Mädchenschule

♂ Knabenschule

Die Angaben wurden mit größter  
Sorgfalt recherchiert.  
liesLotte übernimmt dennoch keine  
Gewähr für die Richtigkeit der Angaben.

## REALSCHULEN AUGSBURGER UMLAND

Schule, Ausrichtung	Adresse	Infoabend zum Übertritt	Anmeldung	Besonderes
<b>Staatliche Realschule Affing-Bergen</b> M   W   F   We	Augsburger Str. 4 86444 Affing Tel. 08207/959365 www.rsaffing.de	Do 28.02., 18 Uhr 17 Uhr Besichtigung	06.05., 9–12 + 14–16 Uhr 07.–08.05., 9–12 Uhr Formular im www	Gebundene Ganztagsklasse 5.+6. Jgst., Bläserklasse (5.+6. Kl.), bilingualer Unterricht Erkunde (7.–9. Kl.)
<b>Wittelsbacher Realschule Aichach</b> M   W   F   HE	Jahnstr. 2 86551 Aichach Tel. 08251/7036 www.wir-aichach.bayern	Do 14.03., 17 Uhr	06.05., 9–12 + 14–18 Uhr 07.05., 9–12 + 14–17 Uhr	Bläserklasse ab 5. Kl., iPad-Klasse ab 7. Kl., Wahlfach Robotik, Big Band, Schul- band, Projekt „Seniorenheim“, Projekt „Menschen mit Beeinträchtigung“
<b>Staatliche Realschule Bobingen</b> M   W   F   We	Willi-Ohlendorf-Weg 3 86399 Bobingen Tel. 08234/959930 www.rs-bobingen.de	Fr 22.02., 14.30 + 16 Uhr mit Tag der offenen Tür 14–17 Uhr	07.–09.05., 8.30–16 Uhr 10.05., 8.30–14 Uhr Hauptanmeldetag mit Be- ratung zu Ganztages- und iPad-Klasse: Mo 06.05., 13–18 Uhr	Gebundene Ganztagsklasse Jgst. 5+6, iPad-Klasse 5+6, Lernen lernen, MINT- Schule, Robotik, Erasmus-Schule, Schul- chor, Schulband, Mediatoren, Lerntutoren, Soziale Projekte, Medien-Scouts u.v.m.
<b>Realschule Heilig Kreuz Donauwörth</b> M   W   F   Ku	Neudegger Allee 11 86609 Donauwörth Tel. 0906/5060 www.heiligkreuz-donauwoerth.de	20.03., 18 Uhr ab 16 Uhr Schulhausfüh- rungen und Vorführungen	Voranm. ab 20.03., endgültige Anmeldung 02.,03. + 06.05.	Offene Ganztagschule ab Schuljahr 2018/19 auch für Mädchen
<b>Mädchenrealschule St. Ursula Donauwörth</b> ♀   W   F   HE	Klostergasse 1 86609 Donauwörth Tel. 0906/28337 www.st-ursula-donauwoerth.de	Do 14.03., 16 Uhr mit Schnuppertag, Kinderpro- gramm, Schulhausbesich- tigung und Elterninfo	02.05., 8.30–15.30 Uhr, 03.05., 8–15 Uhr 06.05., 8.30–14 Uhr Anmeldeformular im www, Onlinevoran- meldung möglich Probeunterricht: 14.–16.05., 8–12.30 Uhr für 4. Klässler mit 3,0 oder schlechter	Unterricht nach Marchtaler Plan in allen Jahrgangsstufen
<b>Konradin-Realschule Friedberg</b> M   W   F   Ku	Rothenbergstr. 4 86316 Friedberg Tel. 0821/603095 www.konradin-realschule.de	Mo 14.03., 18.30 Uhr	06.05., 14–19 Uhr, 07.05., 14–17 Uhr	Bläserklassen, Blasorchester, Schulband, Schultheater, bilingualer Fachunterricht, Schulpartnerschaften mit Frankreich + England, Projekte „Berufswelten“ + Bewerbungs-Check, Kooperationen mit Partnerfirma + Uni, Wahlfächer Schul- imkerei, Zirkuskünste, Spanisch
<b>Staatliche Realschule Zusmarshausen</b> M   W   F   We	Stadionstr. 4 86441 Zusmarshausen Tel. 08291/859530 www.rs-zusmarshausen.de	Mo 18.03., 18–20.30 Uhr Programm für Schüler und Eltern inkl. Schulhaus- führung	06.05., 9–12 + 14–18 Uhr 07.05., 14–16 Uhr	MINT-Kurse in der 6. Jgst., Bilingualer Sachfachunterricht (Geschichte, BwR), Offene Ganztagschule 5.–10. Kl., Geb. Ganztagskl. 5.–6., Medienreferenzschule

### Rudolf-Diesel-Realschule

staatlich anerkannte private Realschule

Tag der offenen Tür:

**Sa., 16.02.2019 | 10:00 - 12:30 Uhr**

Informationsabend:

**Do., 21.03.2019 | 19:00 - 20:30 Uhr**



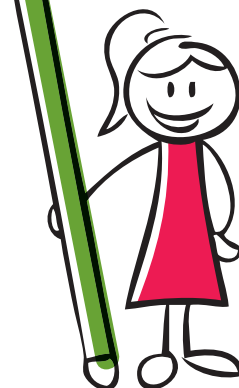
### Realschule mit Ganztags- und Halbtagskonzept



- Lernen in familiärer Atmosphäre
- erprobtes digitales Lernkonzept, vernetztes Schulhaus, topmoderne Ausstattung
- Bilingualer Fachunterricht
- vielseitiges Zusatzprogramm
- Vorbereitung auf die FOS
- Kompetent für die Zukunft: IT, Technik und Wirtschaft

Sommestr. 59, 86156 Augsburg [www.hsa-akademie.de](http://www.hsa-akademie.de)

### » MÄDCHEN PROFITIEREN VON MÄDCHENSCHULEN «



Infoabend

**Dienstag, 19. Februar 2019  
ab 18:00 Uhr  
Agnes-Bernauer-Schule**

Unsere Abschluss Schülerinnen sind in der Regel auch auf der FOS sehr erfolgreich und bei der Vergabe von Ausbildungsplätzen in der Wirtschaft besonders beliebt.



Agnes-Bernauer-Schule, Realschule für Mädchen  
Auf dem Kreuz 36, 86152 Augsburg, [www.agnes.de](http://www.agnes.de)

Schule, Ausrichtung	Adresse	Infoabend zum Übertritt	Anmeldung	Besonderes
<b>Via-Claudia-Realschule Königsbrunn</b> M   W   F   We	Schwabenstr. 35 86343 Königsbrunn Tel. 08231/86032 www.rskoenigsbrunn.de	Tag der offenen Tür: Fr 15.03., 13–15.30 Uhr	06.05., 10–17 Uhr 07.+08.05., 9–15 Uhr	„Sport ab 1“: Mountainbike, Eishockey, Badminton, Basketball, Fairtrade-Schule u.v.m.
<b>Johann-Winkhofer-Realschule Landsberg/Lech</b> M   W   F   Ku	Platanenstr. 2 86899 Landsberg am Lech Tel. 08191/92640 www.jwv-landsberg.de	Di 12.03., 18 Uhr	06.05., 9–12 + 13–17 Uhr 07.+08.05., 9–12 + 13–16 Uhr	Bilingualer Sachfachunterricht in Erdkunde
<b>Dr.-Max-Josef-Metzger-Realschule Meitingen</b> M   W   F   Ku	Gartenstr. 3 86405 Meitingen Tel. 08271/80020 www.rsmeitingen.org	Di 12.03., 18–20 Uhr	06.–08.05., 9–16 Uhr	Offene und gebundene Ganztagsklassen, bilingualer Sachfachunterricht, Schülerfirmen, Patenschule in Sri Lanka, Schüleraustausch, Zusammenarbeit mit Unternehmen + Uni, Wahlfächer im sozialen und techn. Bereich, Bay. Miteinander-Preis, Dt. Melissantum-Preis, Inklusionsschule, Schule für Europa in Bayern
<b>Staatliche Realschule Mering</b> M   W   F   We	Tratteilstr. 38 86415 Mering Tel. 08233/92719 www.realschule-mering.de	Tag der offenen Tür: Fr 15.03., 14.30–16.30 Uhr	06.–09.05., 10–15.30 Uhr 10.05., 10–13 Uhr	Offene Ganztagsbetreuung 5. + 6. Kl., Chorklasse, bilingualer Unterricht in Kunst, MINT-Schule, Talentklasse, Delf-Prüfungszentrum
<b>Staatliche Realschule Neusäß</b> M   W   F   We	Landrat-Dr.-Frey-Str. 8 86356 Neusäß Tel. 0821/20750-0 www.realschule-neusaess.de	Mi 13.03., 18.30 Uhr	06. + 07.05., 14–18 Uhr 08. + 09.05., 11–14 Uhr	Offene Ganztagsbetreuung 5.–7. Kl., Theaterklasse 5./6. Jgst., Bandklasse in 5./6. Jgst.
<b>Leonhard-Wagner-Realschule Schwabmünchen</b> M   Bw   F   Soz	Breitweg 16 86830 Schwabmünchen Tel. 08232/959680 www.realschule-schwabmuenchen.de	Di 12.03., 19 Uhr in der Mensa	06.–08.05., 14–17 Uhr	Bilingualer Unterricht in Erdkunde, Wahlfächer Veranstaltungstechnik, Robotik, PC-Garage, Bewegungskünste, Chor, Big Band, Schülerzeitung, Schulsport ... , Kennenlerntage
<b>Anton-Rauch-Realschule Wertingen</b> M   W   F   We	Fèrestr. 3 86637 Wertingen Tel. 08272/80050 www.anton-rauch-realschule.de	Do 21.02., 17.30–20 Uhr	06.–10.05.	

*emile*  
Bilinguale Montessorischulen Augsburg  
Grundschule . Mittelschule . Gymnasium

Neugründung zum Schuljahr 2019/20

*Infoabend*  
Mi, 13. 02. 2019, 19 Uhr  
Post-SV, Sheridan Park, Augsburg, Max-Josef-Metzger-Str. 5. Raum wird auf emile-Website bekannt gegeben

» Infohotline für Ihre Fragen:  
Mo – Fr: 10 – 12 Uhr + 16 – 18 Uhr: 0821 / 65 09 00 89  
E-Mail: info@emile-augsburg.de  
Träger: von Kahlne GmbH i. Gr.

[www.emile-augsburg.de](http://www.emile-augsburg.de)



## „Werde, der du bist!“

### - UNSERE GRÖSSTE HERAUSFORDERUNG

Von der 1. bis zur 10. Klasse begleiten wir die Kinder ein wichtiges Stück dieses Werdegangs in der Überzeugung, dass bereits alles in ihnen angelegt ist, was sie für ihren ganz eigenen erfolgreichen Lebensweg brauchen.

- ▲▲▲ Raum für Persönlichkeitsentwicklung, Friedenserziehung und demokratische Wertevermittlung
- ▲▲▲ Pädagogisches Arbeiten nach den Grundprinzipien Maria Montessoris wie z.B. altersgemischte Klassen
- ▲▲▲ Zwei qualifizierte Montessori-Lehrkräfte pro Klasse
- ▲▲▲ Staatliche Abschlüsse an Partnerschulen in den Jahrgangsstufen 9 und 10
- ▲▲▲ Frisch gekochtes Mittagessen in Bio-Qualität
- ▲▲▲ Offene Ganztagschule mit kreativen, musikalischen und pädagogischen Angeboten



**MONTESSORISCHULE  
KAUFERING**

Viktor-Frankl-Straße 29, Kaufering | Tel. 08191 305 220-0 | [www.montessori-kaufering.de](http://www.montessori-kaufering.de)



## GYMNASIEN AUGSBURG-STADT

Schule, Ausrichtung	Adresse	Infobende zum Übertritt	Anmeldung	Besonderes
<b>Gymnasium bei St. Stephan</b> H   MS	Gallusplatz 2 86152 Augsburg Tel. 0821/324-18500 www.st-stephan.de	Di 19.02., 19 Uhr mit Kinderangebot  Tag der offenen Tür: Sa 23.02., 9.30–12.30 Uhr	06.05., 14–18 Uhr mit persönlichem Gespräch 07.05. – 10.05. zu den Öffnungszeiten des Sekretariats Für Modellklasse: bis 01.03.  Formular im <a href="#">www</a>	Offenes Ganztagesangebot (Tages- internat), ab Klasse 10: Latein oder Englisch durch Französisch ersetzb., Modellklasse für Hochbe- gabte, zertifiziert als „MINT-freundli- che Schule“, Pilotprojekt Schulga- stronomie, reiches Angebot an musi- kal. Ensembles und Theatergruppen
<b>Gymnasium Maria Stern</b> des Schulwerks der Diözese Augsburg seit 2016 für <b>Mädchen + Buben</b> MS   NTG	Gögginger Str. 132 86199 Augsburg Tel. 0821/906 66 -131 www.gymnasium-mariastern.de	Mo 12.03., 18.30 Uhr Schulhaus ab 17.45 Uhr geöffnet	02. + 03.05., 15–18 Uhr sowie online bei vorausgegangenem Kennenlernen  Kennenlern-Gesprächs- termine: Mo 18.03. + Di 19.03., 15–18 Uhr, Formular im <a href="#">www</a>	Der Mensch im Mittelpunkt auf der Basis franziskanischer Wurzeln, refle- xive Koedukation, Englisch als erste Fremdsprache in beiden Zweigen für erleichterten Zweigwechsel, differen- ziertes Wahlunterrichtsangebot, u.a. Bläserklasse, bilingualer Unterricht, offene Ganztagschule, schuleigenes Bistro
<b>Holbein-Gymnasium</b> NTG   SG	Hallstr. 10 86150 Augsburg Tel. 0821/324-1611 www.holbein-gymnasium.de	Mi 20.02., 18 Uhr	06.–10.05.	Offenes Ganztagsangebot, Bläserklasse. Ab 10. Kl.: 2. Fremdsprache durch Italienisch oder Spanisch ersetzbar
<b>Jakob-Fugger-Gymnasium</b> WSG-W   NTG	Kriemhildenstr. 5 86152 Augsburg Tel. 0821/324-18452 www.jakob-fugger-gymnasium.de	Mi 20.03., 17 Uhr 17.30 + 19 Uhr: Info- Vorträge	06.–10.05. Hauptanmeldetag: 06.05., 14–18 Uhr	Offenes und gebundenes Ganztags- angebot, Streicherklasse, Forscher- klasse; ab 10 Kl.: 2. Fremdsprache durch Spanisch ersetzbar
<b>Gymnasium bei St. Anna</b> SG   H	Schertlinstr. 5–7 86159 Augsburg Tel. 0821/324-1651 www.gym-anna.de	Mo 25.02., 17 Uhr	06.–10.05., Formular im <a href="#">www</a>	Gebundene Ganztagsklasse Jgst. 5 + 6., Brückenkurs Englisch in Jgst. 5., Laptopklassen. Offene Ganztagschule. Mittelstufe Plus. Referenzschule für Medienbildung
<b>Maria-Ward-Gymnasium</b> SG   WSG-W	Frauentorstr. 26 86152 Augsburg Tel. 0821/5091 80 www.mwg-augsburg.de	Di 26.02., 16.30 Uhr offenes Schulhaus mit Ak- tionen und Präsentationen 19 Uhr: Infovortrag	Formular im <a href="#">www</a>	Teilgebundenes Ganztagsangebot für Jungen und Mädchen, Referenzschu- le für Medienbildung, bilingualer Un- terricht in Geschichte und Geografie, ab 10. Kl.: Latein/Französisch durch Italienisch ersetzbar, großes Wahlfachangebot
<b>A.B. von Stettensches Institut für Mädchen</b> NTG   SG	Am Katzenstadel 18 a 86152 Augsburg Tel. 0821/50107-30 www.stetten-institut.de	Tag der offenen Tür: Sa 23.02., 9.30–14 Uhr Info Gymnasium: 10.30 + 12 Uhr	Onlineanmeldung im <a href="#">www</a> Kennenlerngespräche: 25.–28.02., 14–18 Uhr 01.03., 14–16 Uhr Anmeldung: 06.–10.05.	Offenes Ganztagsangebot, ab 10. Kl.: Latein/Franz. durch Ital. ersetzb. Großes Wahlfachangebot in Theater & Musik (Chöre, Orchester, Band, Streicherausbildung)
<b>Maria-Theresia-Gymnasium</b> NTG   SG   WSG-S	Gutenbergstr. 1 86150 Augsburg Tel. 0821/324-1500 www.mtg-augsburg.de	Do 21.02., 18 Uhr	Onlineanmeldung im <a href="#">www</a>	Gebundenes und offenes Ganztagsangebot, ab 10. Kl.: 2. Fremdsprache durch Italienisch ersetzbar
<b>Peutinger-Gymnasium</b> NTG   SG   WSG-S	An der Blauen Kappe 10, 86152 Augsburg Tel. 0821/324-18475 www.peutinger-gymnasium- augsburg.de	Do 18.02., 18 Uhr 17.30 Uhr offenes Haus	06.–10.05. Hauptanmeldetag: 06.05., 08–17 Uhr Anmeldung über <a href="#">www</a>	Offenes Ganztagsangebot, ab 10. Kl.: im naturwiss.-technol. und im sozial- wiss. Zweig 2. Fremdsprache durch Spanisch ersetzbar, Chorklasse
<b>Rudolf-Diesel-Gymnasium</b> NTG   SG	Peterhofstr. 9 86163 Augsburg Tel. 0821/324-18530 www.rdg-online.de	Mi 27.02., 18 Uhr	06.05.	Offenes Ganztagsangebot, Bläserklasse, Sportklasse SG: E–L–F, E–L–Span., E–F–Span. NTG: E–L, E–F

**Maria Scholz**  
Diplomierte Trainerin für  
Legasthenie und Dyskalkulie

Hilfe bei Legasthenie und Lese-Rechtschreibschwäche  
sowie bei Dyskalkulie und Rechenschwäche

[www.die-legasthietrainerin.de](http://www.die-legasthietrainerin.de)  
[info@die-legasthietrainerin.de](mailto:info@die-legasthietrainerin.de)  
Telefon 08203/2123705



Herzliche Einladung  
zum Tag der offenen Tür  
am Samstag, 16. März 2019  
von 9.30 bis 13.30 Uhr

*Offener Unterricht,  
Gespräche, Informationen,  
Schulführungen.  
Wir freuen uns auf Sie!*

Mein Kind  
geht auf die  
Waldorfschule!



Freie  
Waldorfschule  
Augsburg  
[www.waldorf-augsburg.de](http://www.waldorf-augsburg.de)

## GYMNASIEN AUGSBURGER UMLAND

Schule, Ausrichtung	Adresse	Infoabende zum Übertritt	Anmeldung	Besonderes
<b>Deutschherren-Gymnasium Aichach</b> NTG   SG	Ludwigstr. 58 86551 Aichach Tel. 08251/3091 www.dhgaic.de	Mo 11.03., 19.30 Uhr  Schnupperrachmittag: Fr 15.03., 14.30 Uhr	06.–07.05. Onlineanm. möglich	Offene Ganztagschule, Streicherklasse
<b>Schmuttertal-Gymnasium Diedorf</b> NTG   WSG-S	Schmetterlingsplatz 1 86420 Diedorf Tel. 0821/3102-7001 www.schmuttertal-gymnasium.de	Mi 27.02., 18 Uhr	Formulare im www	Offene Ganztagschule, Chor- und Streicherklassen, Sprachenfolge: E/F oder E/L, ab Jgst. 10 kann F bzw. L durch Spanisch ersetzt werden
<b>Gymnasium Donauwörth</b> NTG   SG   WSG-W   HG	Pyrrstockstr. 1 86609 Donauwörth www.gymnasium-donauwoerth.de	Schnupperrachmittag: Mi 11.04., ab 16 Uhr	06.–10.05.	Ganztagsbetreuung, breites Wahlfachangebot, Spanisch spätbeginnende Fremdsprache ab der 10. Jahrgangsstufe, Fairtrade-Schule
<b>Gymnasium Friedberg</b> NTG   SG   WSG-S	Rothenbergstr. 3, 86316 Friedberg Tel. 0821/74795-0 www.gym-friedberg.de	Do 21.03., 18 Uhr	Möglichkeit zur Vor Anmeldung über www	Offenes Ganztagsangebot, Streicherklasse, ab 10. Kl.: Latein/Französisch durch Italienisch ersetzbar, Theater, Chor, Orchester, Big Band, MINT-freundliche Schule, Intensivierungsstunden in 8./9./10. Jgst.
<b>Paul-Klee-Gymnasium Gersthofen</b> NTG   SG   WSG-W	Schubertstr. 57 86368 Gersthofen Tel. 0821/90675-0 www.paul-keel-gymnasium.de	Mo 18.02., 18 Uhr: Elternvortrag, Schüllerrallye 19.30 Uhr: Marktplatz der Möglichkeiten	06.–10.05.	Offenes und gebundenes Ganztagsangebot, ab 10. Kl.: Latein/ Französisch durch Spanisch ersetzbar, Eliteschule des Fußballs, bilingualer Geschichts- unterricht
<b>Gymnasium Königsbrunn</b> NTG   SG	Alter Postweg 3 86343 Königsbrunn Tel. 08231/96690 www.gymnasiumkoenigsbrunn.de	Mo 18.02., 18.30 Uhr im Lichthof 17–18.30 Uhr: Hausführungen, 18.30 Uhr: Schnupper- unterricht	06.05., 8–18 Uhr 07.05., 8–17 Uhr 08.05., 8–15 Uhr 09.05., 8–15 Uhr 10.05., 8–12 Uhr	Offenes Ganztagsangebot, Chorklasse, ab 10. Klasse: die erste bzw. zweite Fremdspra- che durch Spanisch oder Italienisch ersetzbar
<b>Dominikus-Zimmermann- Gymnasium Lands- berg/Lech</b> NTG   SG	Platanenstr. 2 86899 Landsberg am Lech www.dzg-landsberg.de	Infoabend für Eltern: Di 26.03., 19.30 Uhr  Schulhausrallye für zu- künftige 5.-Klässler: Mo, 01.04., 15.30 Uhr Di, 02.04., 17 Uhr	06.–08.05., 9–17 Uhr	Offene Ganztagschule, Fairtrade-Schule, MINT-freundliche Schule
<b>Ignaz-Kögler-Gymnasium Landsberg/Lech</b> NTG   SG   MG	Lechstr. 6 86899 Landsberg am Lech Tel. 08191/657108-0 www.ikg-landsberg.de	Infoabende bereits im Januar	06.–09.05. Vor Anmeldung für die Einführungsklasse bis 22.02.	Bilingualer Geschichtsunterricht ab Jgst. 8, Einführungsklasse, musischer Zweig ab Jgst. 5, Französisch ab Jgst. 10
<b>Gymnasium Mering</b> SG   WSG	Tratteilstr. 34 86415 Mering Tel. 08233/7350-0 www.gym-mering.de	Di 26.03., 19 Uhr	06.05.	Gebundenes und offenes Ganztagsangebot, Big-Band- / Chor- / Bläserklasse, 2. Fremdsprache: Französisch o. Latein, 3. Fremdsprache: Spanisch
<b>Justus-von-Liebig- Gymnasium Neusäß</b> NTG   SG	Landrat-Dr.-Frey-Str. 4 86356 Neusäß Tel. 0821/246410 www.jvlgym.de	Di 19.03., 18 Uhr mit Kinderprogramm	Hauptanmeldetermin 06.05., 14–18 Uhr 07.05.–10.05., 8.30–12 Uhr + 13.30–15 Uhr Vor Anmeldung im www	Gebundenes und offenes Ganztagsangebot, Chorklasse, Möglichkeit der modernen Fremd- sprachenfolge E-F-Sp., Notebook-Klasse 8-10
<b>Leonhard-Wagner- Gymnasium Schwabmünchen</b> NTG   SG	Breitweg 16 86830 Schwabmünchen Tel. 08232/95975-0 www.lwvg-smue.de	Mi 27.02., 18 Uhr Eltern & Kinder, Schulhausführungen: Fr 05.04., 14 + 16 Uhr	06.–08.05., 8.30–12 + 13.30–16 Uhr  Vor Anmeldung im www	Schule mit Inklusionsprofil, engmaschiges Be- ratungsnetz, breites Wahlunterrichtsangebot, Fahrten, Austauschprogramme
<b>Gymnasium Wertingen</b> NTG   SG	Pestalozzistr. 12 86637 Wertingen Tel. 08272/60972-0 www.gymnasium-wertingen.de	Di 19.02, 19 Uhr ab 17 Uhr: Schulhaus- besichtigung	06.05., 8–18 Uhr 07.–09.05., 8–13 Uhr + 14–16 Uhr 10.05., 8–12 Uhr	Offenes Ganztagsangebot, ab 11. Kl. Spanisch spätbeginnd möglich, Medienreferenzschule, Laptopklassen, MINT-freundliche Schule, Fair-trade-Schule, Fahrten und Austauschpro- gramme



### MONTESSORI FOS WERTINGEN



Sozialwesen | Wirtschaft | Gestaltung

Lernen ohne Notendruck

www.montessori-fos.de Tel. 08272 | 6410760  
Montessori FOS Wertingen, Zusmarshäuser Str. 19

Seminar für  
Schulplatzinteressenten  
**23.02.2019**

## Private Wirtschaftsschule Frenzel

Dein Weg zum Mittleren Schulabschluss

### Einstieg in Klasse 6, 7 und 10

**Infoabend:**

Mo, 11. Februar, 19 Uhr

**Tag der offenen Tür:**

Sa, 23. Februar, 10 - 14 Uhr

- engagierte Lehrkräfte
- kaum Unterrichtsausfall
- Förderunterricht
- offene Ganztagschule
- Wahlkurs SAP-Software



[www.frenzelschule-augsburg.de](http://www.frenzelschule-augsburg.de) \* Sanderstraße 75

## FREIE SCHULEN

Schule	Adresse	Infoveranstaltung	Anmeldung	Ausrichtung, Besonderes
<b>Freie Waldorfschule Augsburg</b>	Dr.-Schmelzing-Str. 52 86169 Augsburg Tel. 0821/27 09 60 www.waldorf-augsburg.de	Vorfürhungen aus dem Unterr.: 23.02., 9.30 – 11 Uhr  Tag der offenen Tür: Sa 16.03., 9.30 – 13.30 Uhr mit offenem Unterricht, Ateliers & Projekträumen, Vorträgen, Führungen	jederzeit für alle Klassen	Klasse 1 – 13, Abschlüsse: Mittlere Reife, Abitur, musische, hand- werkliche, nachhaltige Erziehung, teil- gebundene Ganztagschule, Nachmit- tagsbetreuung, Waldorf-Campus mit Krippe und Kindergarten, biologisch- vegetarisches Mittagessen
<b>emile – Bilinguale Montessorischulen Augsburg</b> Grundschule – Mittelschule – Gymnasium in Gründung	Tel. 0821/65 09 00 89 (erreich- bar Mo – Fr: 10 – 12 Uhr) www.emile-augsburg.de	Mi 13.02., 19 Uhr Post SV, Sheridan-Park, Max-Josef-Metzger-Str. 5, Augsburg, Raum siehe www	jederzeit für alle Klas- sen 1–9 über www	geplanter Schulstart: Herbst 2019 Klasse 1 – 13, Abschlüsse: Mittelschu- le/QA, mittlerer Bildungsabschluss, allgemeine Hochschulreife, bilinguale Ausrichtung, digitale Bildung, Mittagessen, offene Ganztagschule, Ferienbetreuung
<b>Franz-von-Assisi-Schule, Kath. Freie Mittelschule Augsburg und Kath. Freie Grundschule Augsburg</b>	Brahmsstr. 35, 86179 Augsburg Tel. 0821/80 84 00 www.assisischule.de	Do 02.05., 18.30 Uhr	Vormerkung für 5. Jgst. bis Anfang April, Vormerkformular im www	Abschlüsse: Mittelschule/QA, Mittlere Reife über M-Kurse Klasse 1 – 10, Nachmittagsbetreuung im offenen Ganztg
<b>International School Augsburg ISA</b>	Wernerher-von-Braun-Str. 1 a 86368 Gersthofen Tel. 0821/45 55 60-0 www.isa-augsburg.com	Open House: Fr 01.03. + 15.03., 9–12 Uhr Anm. erforderlich: www.openhouse. isa-augsburg.com	Anmeldung ganzjäh- rig im www, telefo- nisch oder per E-Mail: admissions@isa- augsburg.com	Kindergarten bis „Abitur“ (3–18 J.), Schulsprache Englisch, Ganztagschule, Abschlüsse: IB Di- ploma (anerkt. Abitur), IGCSE (anerkt. Mittlere Reife), Quereinstieg jederzeit
<b>Montessori-Schule Dinkelscherben</b>	Dr.-Franz-Grabowski-Str. 6 86424 Dinkelscherben Tel. 08292/90 19 01 www.montessori- dinkelscherben.de	ab Kl. 7: Fr 15.03., 17 Uhr: Besichtigung 19 Uhr: Infoabend im Campus Häder, St.-Stephan-Str. 4–6  Kl. 1–6: Sa 06.04., 15 Uhr: Hausführung mit Infos	jederzeit für alle Klassen, Anmeldeformulare im www	Abschlüsse: Mittelschule/QA, Mittlere Reife über M-Zug, von Krippe bis Klasse 1–10, Ganztags-/Halbtagsklasse, gute Anbindung mit öff. Verkehrsmitteln, 30 Min. von Augsburg, frisch zubereite- tes Mittagessen
<b>Montessori-Schule + FOS Wertingen</b>	Zusmarshäuser Str. 19 86637 Wertingen Tel. 08272/50 00 www.montessori-schule- wertingen.de www.montessori-fos.de	Seminar für Interessenten der FOS: Sa 23.02., 9–14 Uhr	Voranmeldung telefonisch, Infos zur Anmeldung über www	Montessoripädagogik 1. Kl. bis Fach- abitur, Abschlüsse: QA, Mittlerer Bildungsabschluss und Fachabitur auf der FOS (FR: Sozialwesen, Wirtschaft, Gestaltung), offene Ganztagschule mit frisch zubereitetem Mittagessen
<b>Montessorischule Kaufering</b>	Viktor-Frankl-Str. 29 86916 Kaufering Tel. 08191/30 52 20-0 www.montessori-kaufering.de	Elternseminar Sa 02.02., 9–14 Uhr: 50 €, Anm. erforderlich	laufende Anmeldung für alle Stufen im www	Mittelschule/QA 1.–10. Klasse, begleitete Möglichkeit zum Abitur, offene Ganztagschule, Nachmit- tagsbetreuung, frisch zubereitetes Bio-Mittagessen, ÖPNV + Kleinbus- Anbindung
<b>Montessorischule Augsburg</b>	Untere Jakobermauer 11½ 86152 Augsburg www.montessori-augsburg.org	Infoabende bereits im Januar	Anmeldung für Erstklässler nur am Infoabend, Querein- steiger jederzeit	QA und Mittlere Reife, 1.–10. Klasse, biologisch-vegetarisches Essen, offene Ganztagesbetreuung
<b>Montessori-Schule Günzlhofen</b>	Schulstr. 11 82294 Oberschweinbach / OT Günzlhofen Tel. 08145/468 www.montessori-ffb.de	Informationstag „Montessori erleben“: Sa 02.02., 10 Uhr	Vormerkformular online	1.–10. Kl. in Günzlhofen, 11.–13. Kl. an der MOS München, Nachmittagsbetreuung bis 16 Uhr
<b>Freie Schule Lech-Donau Buttenwiesen</b>	Schulstr. 18, 86647 Butten- wiesen, OT Lauterbach Tel. 08274/997 00-0 www.lech-donau.de Im Schuljahr 2019/20 neuer Standort Donauwörth!	Do 21.02., 18–19 Uhr Di 26.03., 10–11 Uhr Di 14.05., 10–11 Uhr Do 11.07., 10–11 Uhr Sa 11.05.: Tag der offenen Tür	Einschreibung für 1.-Klässler: 25. + 26.02. alle anderen Stufen jederzeit Anmeldeformulare im www	Waldorfpädagogik, Bewegungskon- zept, Erlebnispädagogik, Kindergarten ab 2 J., Klasse 1–12, Quereinstieg in alle Klassen jederzeit, geplante Abschlüsse: Mittlere Reife, Abitur

**Schüler lernen schnell & leicht**

 **Anja Keitel**  
Coaching • Training • Erfolg

**Professionelle Hilfe bei  
Prüfungsangst, LRS und vielen  
weiteren schulischen Themen.**  
Einzelcoaching, Schüler- und Elternkurse



- Gymnasiallehrerin
- Psychotherapie (HPG)
- wingwave-Coach®
- Life Kinetik® Trainerin
- Life Kinetik® Präventionstrainerin

Anja Keitel  
Römerweg 67a  
86199 Augsburg  
Tel.: 0821-4508093  
Mobil: 0179-9455474  
E-Mail: ak@anjakeitel.de  
[www.machs-leicht.de](http://www.machs-leicht.de)

**Informationstag**  
Sa, 02.02.2019  
um 10.00 Uhr

Montessori-Pädagogik  
von der Grundschule  
bis zum Abitur\*!  
1-10. Klasse im Haus  
\*11-13. Klasse an der  
MOS München



 **Montessori-Schule Günzlhofen**  
www.montessori-ffb.de  
Schulstraße 11 | 82294 Günzlhofen | Tel. 08145 468



## INTERNATE / HORT

Schule	Adresse	Infoveranstaltung	Betreuungszeiten	Besonderes
<b>ANNAKOLLEG</b> Hort	Lange Gasse 11 86152 Augsburg Tel. 0821/450340-25 www.annakolleg.de	Di 12.03., 16.30–19 Uhr	An allen Unterrichtstagen 11–18 Uhr, Fr bis 17 Uhr, in den Herbst-, Faschings-, Oster- und zwei Wochen Sommerferien: 8–16 Uhr	Jugendhort für Regelschüler 6–15 J., Vollverpflegung, schulische Förderung, Freizeitangebote und Ferienbetreuung
<b>ANNAKOLLEG</b> Internat	Lange Gasse 11 86152 Augsburg Tel. 0821/450340-0/-20 www.annakolleg.de	Individuelle Aufnahmegespräche nach Telefonkontakt	So Abend–Fr Nachmittag in allen Unterrichtswochen 14-tägig am Wochenende	Sozialpädagogisches Konzept; Betreu- ung von Regelschülern ab 10 J., auch stationäre Maßnahmen im Rahmen der Hilfen zur Erziehung (SGB VIII)



Alter Postweg 86 a  
86159 Augsburg  
Tel.: (0821) 324-18202

**Zusatzangebote**

- Lego-Robotik
- Schach
- Theater
- Chor
- Band
- Schreibwerkstatt
- Schülerzeitung
- Schulfahrten  
u.v.m.

**So verstehen wir Schule**



LEBEN  
KOMMT  
LERNEN

### Reischlesche Wirtschaftsschule

Berufsausbildung

4-stufige WS

10. Klasse

9. Klasse

8. Klasse

7. Klasse

6. Klasse

FOS/Gymnasium

2-stufige WS

11. Klasse

10. Klasse

Wirtschaftschulabschluss „Mittlere Reife“

9. Kl. MS-QA, RS, Gym

8. Klasse MS, RS, Gym

7. Klasse MS, RS, Gym

6. Klasse MS, RS, Gym

5. Klasse Mittelschule, Realschule, Gymnasium

[www.rws-augsburg.de](http://www.rws-augsburg.de)



TAG DER OFFENEN TÜR

am 15.03.2019 um 17:00 Uhr  
**Informationsabend** um 19:00 Uhr  
 am Montessori Campus (Stufe 7-10),  
 St.-Stephan-Str. 4-6 in Dinkelscherben, OT Häder

## Montessori Dinkelscherben

*...von der Krippe bis zum Schulabschluss.*

ab 12 Monate bis  
Schuleintritt

### Haus für Kinder

Individuelle Entwicklung in Geborgenheit

Jahrgangsstufen  
1 - 6

### Schule

Lernen mit Freude

Jahrgangsstufen  
7 - 10

### Campus

Fit werden für das zukünftige Leben



Montessori Dinkelscherben

Telefon 08292 901 901  
 buero@montessori-dinkelscherben.de  
 www.montessoridinkelscherben.de



Stetten

## MÄDCHEN PROFITIEREN VON MÄDCHENSCHULEN

## SAMSTAG, 23. FEBRUAR 2019 TAG DER OFFENEN TÜR

9.30 - 14.00 Uhr

INFORMATION GYMNASIUM 10.30 Uhr und 12.00

INFORMATION REALSCHULE 11.00 Uhr und 12.30

## ANMELDEGESPRÄCHE

Vor der endgültigen Anmeldung im Mai laden wir Sie und Ihre Tochter herzlich zu einem persönlichen Gespräch ein. Diese Gespräche bieten Ihnen die Möglichkeit, uns näher kennenzulernen und eventuelle Fragen zur Schullaufbahn am Stetten zu klären.

### DIE ANMELDEGESPRÄCHE FINDEN STATT: GYMNASIUM

Montag, 25. Februar bis Donnerstag, 28. Februar 2019, jeweils 14.00 bis 18.00 Uhr.  
 Freitag, 01. März 2019, 14.00 bis 16.00 Uhr

### REALSCHULE

18. März bis Mittwoch, 20. März 2019, von 14.00 bis 17.00 Uhr

Sollten Sie an diesen Tagen verhindert sein, sind andere Termine nach Absprache möglich. Auch am Tag der offenen Tür selbst können bereits Gespräche geführt werden.

Die Möglichkeit zur **ONLINE-ANMELDUNG** besteht immer über unsere Homepage.

Weitere Informationen:

**WWW.STETTEN-INSTITUT.DE** oder Tel.: **0821 - 50 10 7-30**

**A.B. VON STETTENSCHES INSTITUT, STAATLICH ANERKANNTE SCHULEN**

Am Katzenstadel 18a, 86152 Augsburg