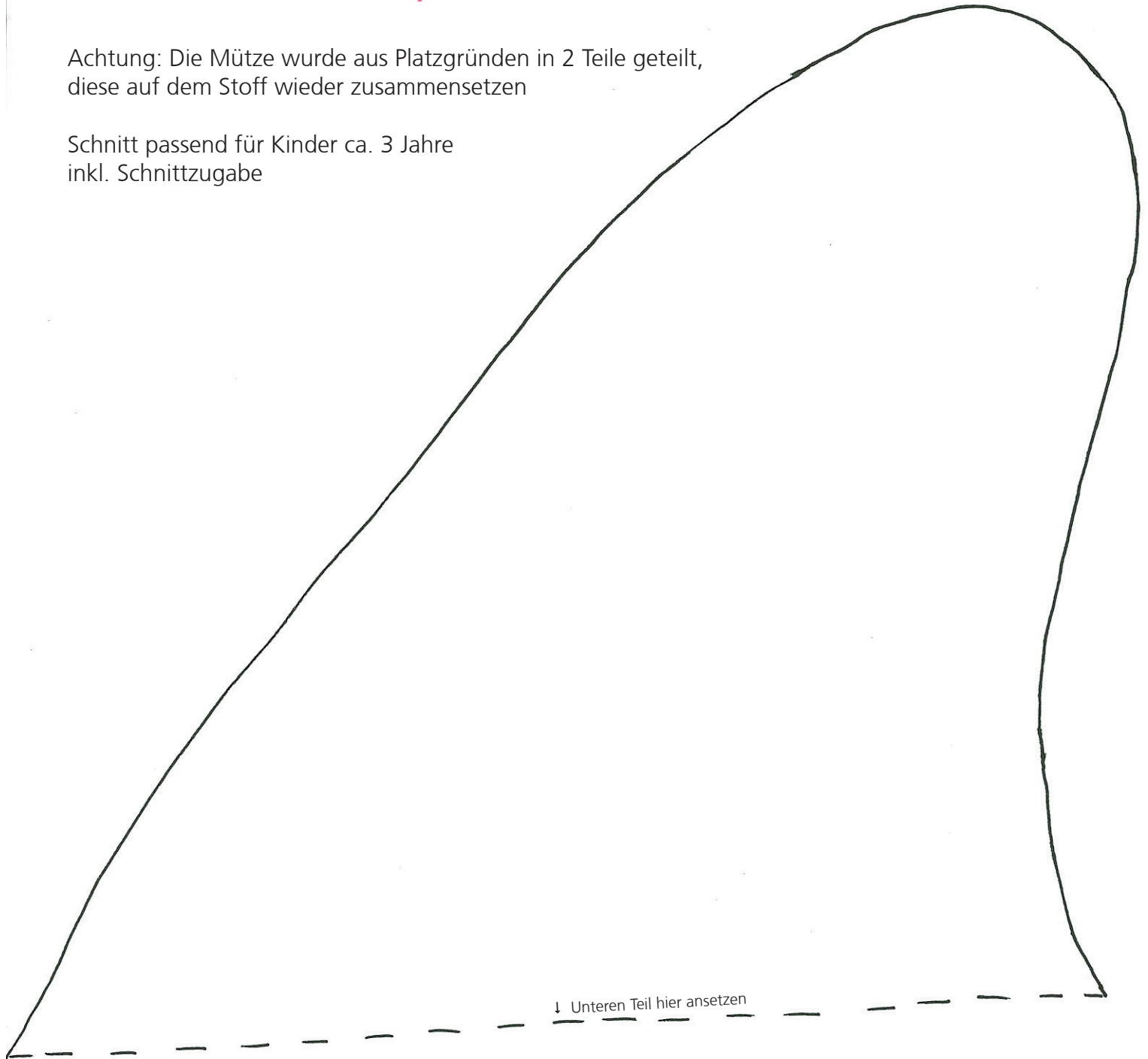


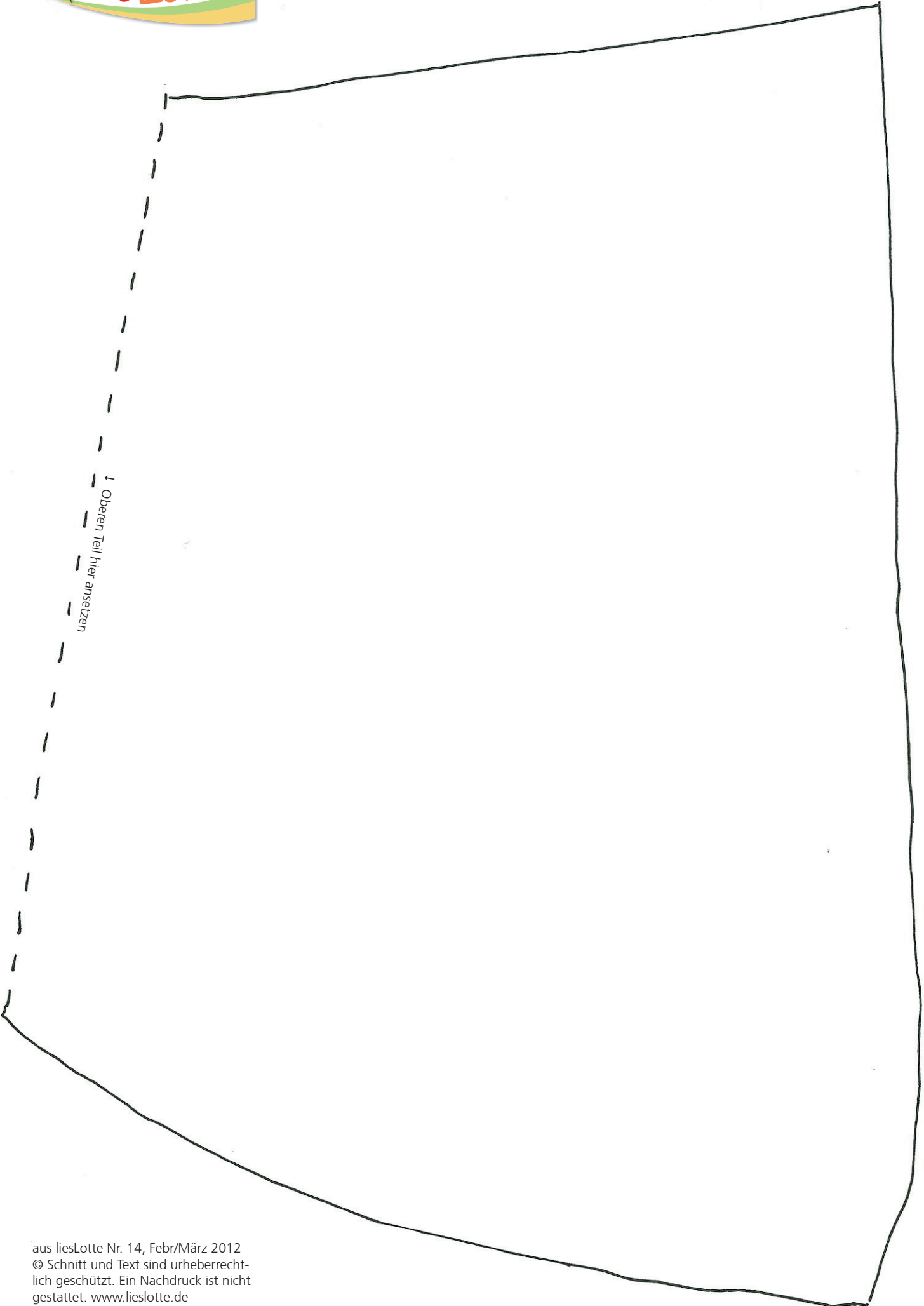
GARTENZWERG: MÜTZE, OBERER TEIL

Achtung: Die Mütze wurde aus Platzgründen in 2 Teile geteilt, diese auf dem Stoff wieder zusammensetzen

Schnitt passend für Kinder ca. 3 Jahre
inkl. Schnittzugabe



GARTENZWERG: MÜTZE, UNTERER TEIL



**GARTENZWERG:
APPLIKATION FÜR SCHÜRZE**

Gießkanne und Pfütze

